



**2021**  
**EN BREF GACM**  
**2021**



# LES ASSURANCES DU CRÉDIT MUTUEL EN BREF

**Depuis 1971, les Assurances du Crédit Mutuel imaginent, conçoivent et orientent les offres et services qui contribuent au développement de l'activité assurance du Crédit Mutuel, inventeur du concept de bancassurance.**

Animées par les mêmes valeurs mutualistes, les Assurances du Crédit Mutuel souhaitent incarner et défendre une vision juste et équitable de l'assurance, convaincues que la protection contre les risques ne peut être que collective et solidaire.

Présentes sur les marchés des assurances de biens, de personnes comme de l'assurance vie, les Assurances du Crédit Mutuel proposent des solutions innovantes à tous ceux qui désirent se protéger et anticiper demain.

Des particuliers aux professionnels, des entreprises aux associations, ce sont près de 13 millions d'assurés qui font aujourd'hui confiance aux Assurances du Crédit Mutuel, les plaçant ainsi parmi les acteurs majeurs de l'assurance en France.

**En 2021, les Assurances du Crédit Mutuel ont célébré leur cinquantième anniversaire : 50 ans d'innovation pour construire une assurance de demain plus juste et plus solidaire.**



# CHIFFRES CLÉS

**Au 31 décembre 2021**

Acteur majeur de l'assurance des biens et des personnes, les Assurances du Crédit Mutuel bénéficie d'une assise financière particulièrement solide, leur permettant d'aborder sereinement le futur.



Assurés  
**12,8 millions**

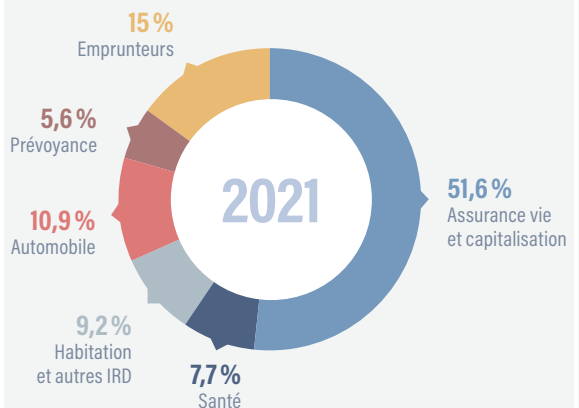


Contrats  
**35,6 millions**

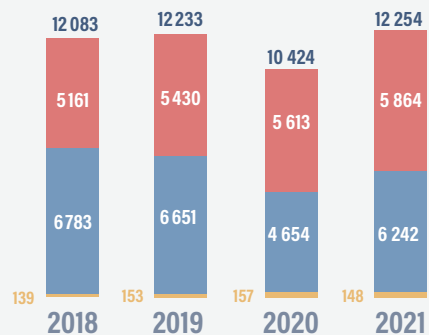


## DES FONDAMENTAUX SOLIDES

### → RÉPARTITION DU CHIFFRE D'AFFAIRES ASSURANCE



### → CHIFFRE D'AFFAIRES CONSOLIDÉ (EN M€)



■ Assurances de risques ■ Assurance vie ■ Hors Assurance



Fonds propres consolidés IFRS

**11,1 Md€**



Total bilan consolidé IFRS

**147 Md€**



Chiffre d'affaires

**12,3 Md€**



Résultat net IFRS

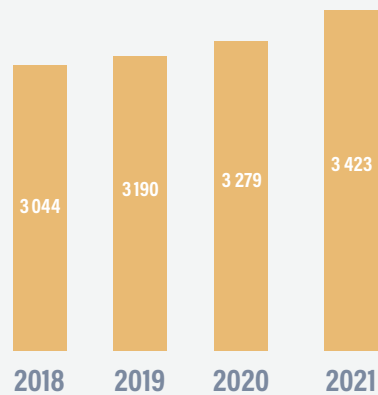
**895 M€**

## UNE ACTIVITÉ 2021 DYNAMIQUE

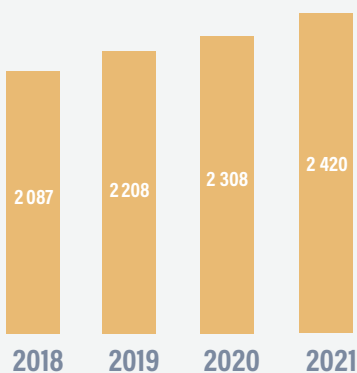
### EN 2021\* LES ASSURANCES DU CRÉDIT MUTUEL SONT LE :

- 10<sup>e</sup> assureur en France
- 8<sup>e</sup> assureur vie
- 3<sup>e</sup> assureur emprunteurs
- 7<sup>e</sup> assureur habitation
- 8<sup>e</sup> assureur automobile
- 8<sup>e</sup> assureur de personnes (vie, retraite, prévoyance, santé et emprunteurs)

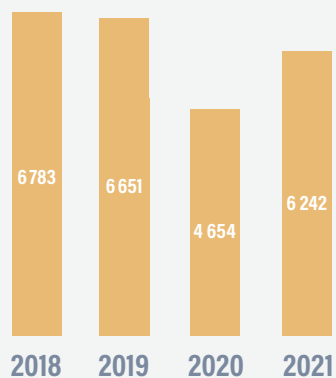
### → CHIFFRE D'AFFAIRES DES ASSURANCES DE PERSONNES (EN M€)



### → CHIFFRE D'AFFAIRES DES ASSURANCES DE BIENS (EN M€)



### → COLLECTE EN ASSURANCE-VIE/ CAPITALISATION ET RETRAITE (EN M€)



\* Source : classement Argus de l'Assurance 2021 sur la base des chiffres d'affaires au 31 décembre 2020.

# NOTRE ORGANISATION

Les Assurances du Crédit Mutuel associent ancrage local et rayonnement international.

## Organisation en France

→ En France, les Assurances du Crédit Mutuel couvrent l'ensemble des risques assurés au travers de leurs différentes entités :



### SANTÉ, PRÉVOYANCE, ASSURANCE DES EMPRUNTEURS

- ACM IARD SA
- Sérénis Assurances
- MTRL



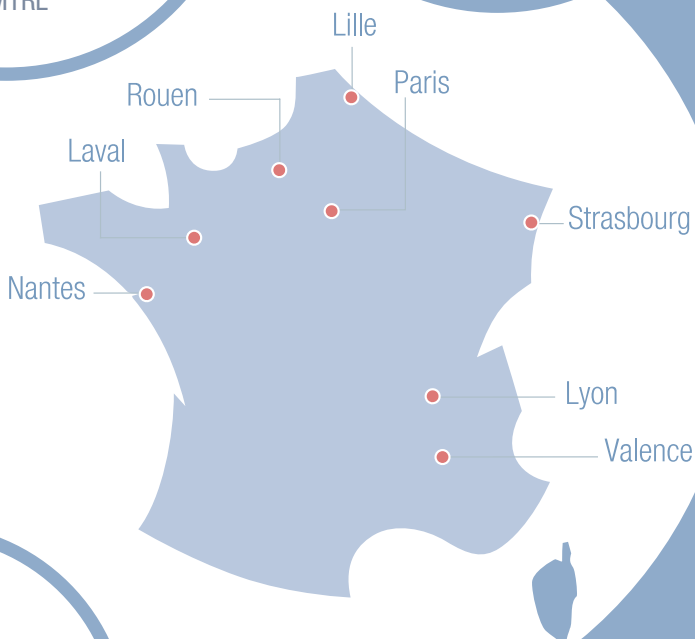
### ASSURANCES DE BIENS

- ACM IARD SA
- Sérénis Assurances



### ASSURANCE-VIE ET RETRAITE

- ACM VIE SA
- ACM VIE SAM



### SERVICES

- ACM Services
- ACM Courtage

Les Assurances du Crédit Mutuel sont organisées autour de différents sites, qui reflètent l'histoire et l'évolution du Groupe : Strasbourg "son siège", Paris, Lille, Rouen, Nantes, Laval, Lyon et Valence.

## Organisation à l'international

### LES ASSURANCES DU CRÉDIT MUTUEL SONT NOTAMMENT PRÉSENTES :

- Au Luxembourg, avec une société d'assurance-vie, ICM Life.
- En Belgique à Bruxelles, avec une société d'assurance-vie, NELB, et une compagnie d'assurance non-vie, Partners Assurances.
- En Espagne à Barcelone et à Madrid, avec une société d'assurance non-vie, GACM Seguros, une compagnie d'assurance mixte, Agrupaciò et une société d'assurance-vie, Atlantis Vida.



ICM  
LIFE

Desjardins

PARTNERS  
ASSURANCES & VERZEKERINGEN

NELB  
NORTH EUROPE LIFE BELGIUM

Assurances  
Crédit Mutuel

Grupo España


استرعى للتأمين  
ASTREE ASSURANCES

Les Assurances du Crédit Mutuel sont par ailleurs présentes sous forme de participations financières en Tunisie via Astrée (30 %) et au Canada à travers Desjardins groupe d'assurances générales (10 %).

# NOTRE OFFRE

Les Assurances du Crédit Mutuel accompagnent leurs assurés au quotidien dans la protection de leur famille, de leur patrimoine, de leur activité professionnelle ou de leur entreprise.

Avec des offres simples et très protectrices, les Assurances du Crédit Mutuel s'engagent à simplifier leur vie quotidienne, tout en veillant à affirmer leur solidarité mutualiste.

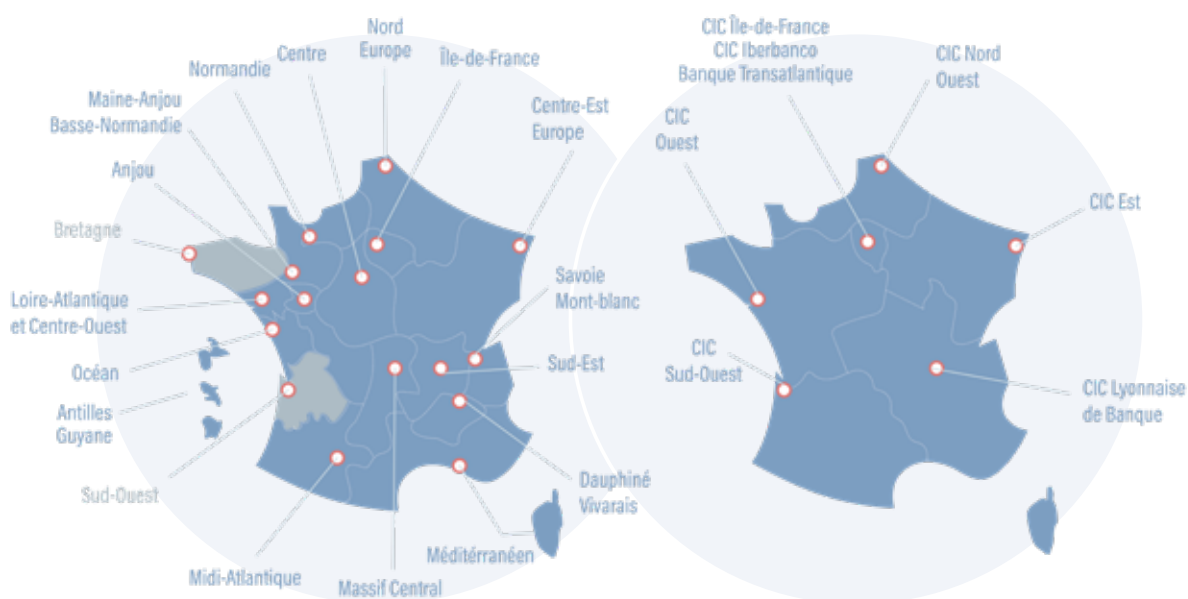
PARTICULIERS ET FAMILLES			PROFESSIONNELS ET ENTREPRISES		
					
<b>ASSURANCE-VIE/ÉPARGNE/RETRAITE</b> Valoriser un capital, constituer un complément de revenus pour la retraite...	<b>ASSURANCES DE BIENS</b> Assurer les biens et le patrimoine : automobile, habitation... en toute simplicité.	<b>SANTÉ/PRÉVOYANCE/ASSURANCE DES EMPRUNTEURS</b> Pour se protéger... et protéger l'avenir de ses proches !	<b>ASSURANCE-VIE/ÉPARGNE/RETRAITE</b> Constituer une épargne, valoriser un capital ou préparer en douceur sa retraite et celle de ses collaborateurs.	<b>ASSURANCES DE BIENS</b> Assurer son activité à 360° : ses locaux professionnels, son matériel et ses véhicules, sa responsabilité civile professionnelle et sa protection juridique...	<b>SANTÉ/PRÉVOYANCE/ASSURANCE DES EMPRUNTEURS</b> Assurer sa santé, protéger celle de ses collaborateurs et leur avenir... sans oublier le sien en cas de coup dur !

# NOS DISTRIBUTEURS

Parce que la proximité est au cœur de leurs valeurs, les Assurances du Crédit Mutuel sont présentes sur l'ensemble du territoire, par l'intermédiaire des réseaux du Crédit Mutuel\* et du CIC.

Crédit Mutuel

CIC



\*Crédit Mutuel Alliance Fédérale, Crédit Mutuel Nord Europe, Crédit Mutuel Maine-Anjou, Basse-Normandie et Crédit Mutuel Océan. Crédit Mutuel Alliance Fédérale regroupe les Caisses de Crédit Mutuel des fédérations Centre Est Europe (Strasbourg), Sud-Est (Lyon), Ile-de-France (Paris), Savoie-Mont Blanc (Annecy), Midi-Atlantique (Toulouse), Loire-Atlantique et Centre-Ouest (Nantes), Centre (Orléans), Normandie (Caen), Dauphiné-Vivarais (Valence), Méditerranéen (Marseille), Anjou (Angers), Massif Central (Clermont-Ferrand) et Antilles-Guyane (Fort-de-France).



# NOS SERVICES DIFFÉRENCIANTS



L'action des Assurances du Crédit Mutuel est guidée par deux grands principes : l'innovation et la solidarité.

Ainsi, elles mettent à disposition de leurs assurés particuliers, professionnels et entreprises, une palette complète d'outils digitaux qui simplifient l'assurance. De même, en tant qu'acteur majeur de la protection sociale, elles mettent tout en œuvre pour faciliter l'accès aux soins et réduire les formalités médicales.

## → CARTE AVANCE SANTÉ

Innovation unique sur le marché, depuis 2005, elle permet à tous les assurés santé des Assurances du Crédit Mutuel de ne pas faire l'avance de leurs frais de santé. En effet, le débit n'intervient qu'après le remboursement de la Sécurité sociale et de l'assurance santé !

## → DISPOSITIF SANS FORMALITÉ MÉDICALE

Les Assurances du Crédit Mutuel ont été les premiers à supprimer les formalités médicales, dans le cadre de l'assurance d'un crédit pour l'acquisition d'une résidence principale. Lancé en 2021 et accessible aux clients fidèles, cet engagement permet aux plus fragiles d'accéder plus facilement à la propriété. Une nouvelle preuve concrète de mutualisme au service d'une société plus juste et solidaire.

## → E-DÉCLARATION

Une demande d'indemnisation n'a jamais été aussi simple et rapide pour nos assurés particuliers ou professionnels ! L'e-déclaration est accessible suite à un sinistre automobile ou habitation, un arrêt de travail en prévoyance ou en emprunteurs ou encore une demande de remboursement en santé.

## → DEVIS 3 PHOTOS

Innovation des Assurances du Crédit Mutuel, simple, rapide et précis, le devis 3 photos permet d'obtenir un devis personnalisé pour son automobile en photographiant avec son smartphone seulement trois documents !

## → E-ASSISTANCE PJ

Des dizaines de fiches pratiques et de courriers types, sur les thématiques qui préoccupent le plus les assurés (consommation, famille, automobile, etc.), sont accessibles depuis l'espace Assurances sur smartphone et ordinateur.

## → Autres réseaux de distribution en France :



## → Réseaux de distribution à l'international :





# DEPUIS 50 ANS, UN ACTEUR INNOVANT ET SOLIDAIRE



## Un assureur dynamique

En 2021, les Assurances du Crédit Mutuel ont célébré leur 50<sup>e</sup> anniversaire. Une étape importante pour une entreprise qui, lancée en 1971, est devenue un acteur majeur de l'assurance en France. Notre croissance exponentielle l'illustre : nous sommes passés d'un million d'assurés en 1992 à près de treize millions en 2021. Notre offre ne cesse également de s'enrichir et de s'étendre à de nouveaux marchés.

L'histoire des Assurances du Crédit Mutuel est marquée par l'innovation : de l'invention du modèle de la bancassurance, en passant par celle de la carte Avance Santé ou encore le déploiement d'une gamme de services digitaux parmi la plus complète du marché. Aujourd'hui encore, nous continuons de nous distinguer grâce à des preuves concrètes de mutualisme : nous avons ainsi été les premiers à supprimer les formalités médicales en assurances des emprunteurs. Depuis 50 ans, nous créons des solutions d'assurance pour toutes et tous, adaptées aux nouveaux besoins des assurés.



## Un employeur protecteur

Les effectifs des Assurances du Crédit Mutuel n'ont cessé de croître depuis 1971. En 2021, ils dépassent les 2 900 collaborateurs en France et les 3 800 en Europe. Pour accompagner leur développement sur le marché de la protection sociale et des assurances de biens, le GACM continue de recruter de nombreux collaborateurs sur tous ses sites.

Intégrer les Assurances du Crédit Mutuel, c'est bénéficier d'un cadre social protecteur et d'un équilibre de vie préservé. C'est être accompagné tout au long de sa carrière par une démarche d'égalité des chances, un investissement important dans la formation et de nombreuses opportunités d'évolution.



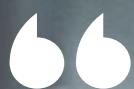
### → Un investisseur responsable

Engagées en faveur du développement durable, les Assurances du Crédit Mutuel confirment également leur statut d'entreprise responsable au travers de leur politique d'investissement. Elles visent ainsi une réduction de l'empreinte carbone de leur portefeuille d'actions et d'obligations de 15 % d'ici 2023.

Une démarche ESG (environnementale, sociale et de gouvernance) a été mise en place pour prendre en compte les enjeux de durabilité. Le GACM a renforcé ses politiques sectorielles sur les hydrocarbures non conventionnels et se donne pour objectif de réduire à zéro son exposition au charbon d'ici 2023.

Enfin, cet engagement se traduit également par le rôle d'actionnaire actif, dans l'exercice de ses droits de vote en assemblées générales ou au travers du dialogue avec les entreprises, pour les inciter à adopter une démarche plus durable.





Retrouvez l'actualité  
des Assurances  
du Crédit Mutuel  
sur [acm.fr](https://www.acm.fr) et notre  
page LinkedIn !

S 4631 (04/2022) - Rédaction : SERVICE COMMUNICATION GACM - Conception & réalisation : SERVICE CONCEPTION GRAPHIQUE GACM - Crédits photos : Adobe Stock

Groupes des Assurances du Crédit Mutuel

Siège social : 4 rue Frédéric-Guillaume Raiffeisen - 67906 Strasbourg Cedex 9

